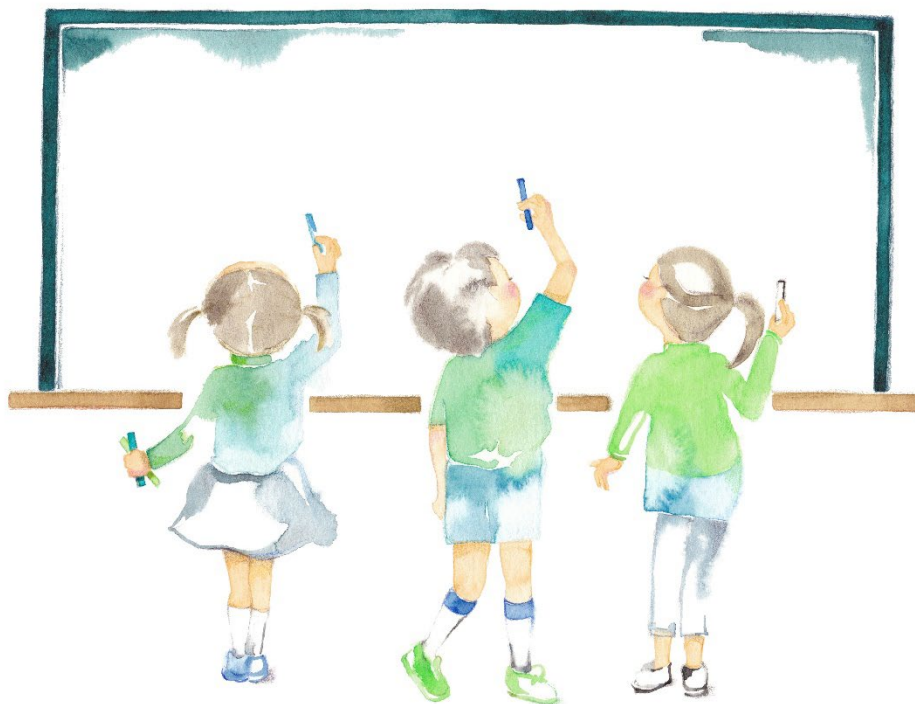


Ph.d.-rådets webinar for vejledere m.fl.

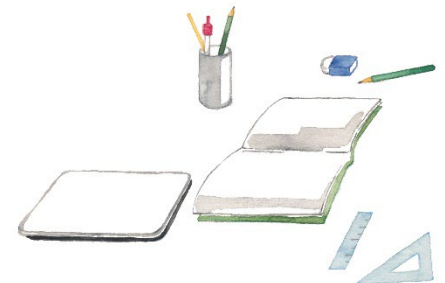
18. marts 2026, kl. 11-12



Agenda

- Præsentation
- Opmærksomhedspunkter til at vejlede til den gode ansøgning
- Spørgsmål

Vi optager mødet mhp. at undersøge om det kan bruges til deling på hjemmeside.



Tidsplan for 2026-uddeling

19. maj 2026 kl. 12

- Ansøgningsfrist

August 2026

- Deadline for tilbagemeldinger fra internationale bedømmere
- Partshøring og forberedelse af behandling

Primo oktober

- Behandling i Ph.d.-rådet

Ultimo oktober

- Udsendelse af bevillingsbreve og afslag



Opmærksomhedspunkter til at vejlede til den gode ansøgning

- Ethiske overvejelser
- Metode og (ikke mindst) analyse
- Den læsevenlige ansøgning
- Metodevalg
- Vurdering af ansøgningen
- Hvem er ansøgeren

Etiske overvejelser

- Det systematiske arbejde med etiske overvejelser i prækvalificeringen
- Etiske overvejelser – et selvstændigt afsnit eller en grundlæggende del af ansøgningen?
- Lære af eksempler
- Tjekliste
- Situeret etik indtænkt i ansøgning (uddybning på baggrund af slides af Dorthe Kousholt fra hendes oplæg på ph.d.-råds-seminar)

Etiske overvejelser i nuværende projekter

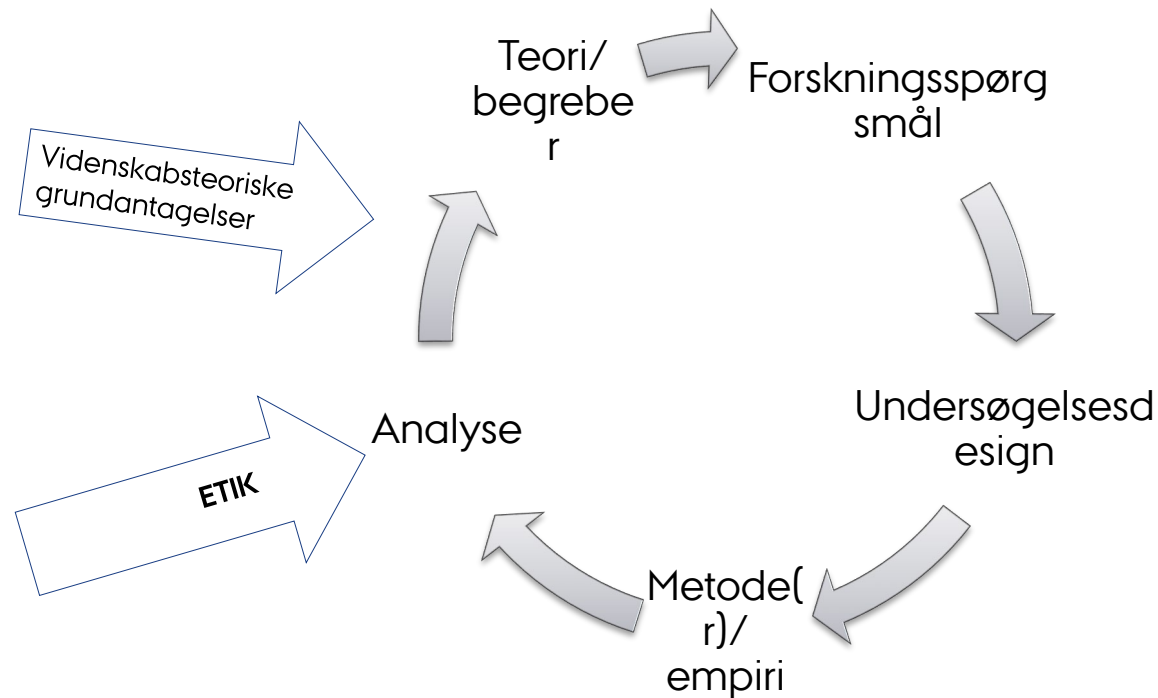
Igangværende ph.d.-projekter:

- Mellem individualisering og fællesskab. Social dannelse i klassefællesskaber.
- "Da jeg kom i udskolingen, blev det svært" - ungeperspektiver på trivsel og mistrivsel i udskolingen
- Styrkelse af læseforståelse hos elever med opmærksomhedsvanskeligheder
- Faciliteret gaming som fællesskabende aktivitet for elever i udsatte positioner
- Didaktisk metode til at arbejde med læreres etnisk-racialiserede forståelser af eleven
- Børneliv i skolens mellemformer. Elevperspektiver på betingelser, trivsel og mistrivsel

Opmærksomhedspunkter af spørgsmål til etik

1. Indebærer deltagelse i projektet væsentligt psykiske, følelsesmæssige, sociale og/eller fysiske risici for deltagerne?
2. Hvordan minimeres risici (fx støtte ved uventede reaktioner, retraumatisering eller andet)?
3. Hvordan afvejes risici ift. projektets værdi for både deltagerne og samfundet?
4. Indgår disse overvejelser i den information, der gives deltagerne?
5. Indgår der deltagerne, som kan betragtes som særligt sårbare, og i givet fald, hvad kendetegner dem, og hvordan sikrer projektet deres integritet og rettigheder?
6. Overvej, om der er forhold, der kan påvirke forskerens uafhængighed eller kan skabe tvivl om forskerens upartiskhed?

ETIK I DEN METODOLOGISKE CIRKEL



Etik i forhold til:

- Forskningsspørgsmål /afgrænsning
- Udvalgelse af forskningens deltagere
- Rekruttering
- Design
- Metode valg
- Analysetilgange og processer
- Formidling

FLINDERS (1992): IN SEARCH OF ETHICAL GUIDANCE

	UTILITARIAN	DEONTOLOGICAL	RELATIONAL	ECOLOGICAL
RECRUITMENT	1. Informed Consent	1. Reciprocity	1. Collaboration	1. Cultural Sensitivity
FIELDWORK	2. Avoidance of Harm	2. Avoidance of Wrong	2. Avoidance of Imposition	2. Avoidance of Detachment
REPORTING	3. Confidentiality	3. Fairness	3. Confirmation	3. Responsive Communication

Figure 1. Ethical frameworks

Metode og analyse

- Fokus på at generere data – ofte for meget data!
- Refleksioner over dataanalyse og hvad det kræver, savnes ofte
- Data adækvat med forskningsspørgsmål



Den læsevenlige ansøgning

- Ansøgningerne skal kunne læses af alle – men skal også være højt specialiseret.
- Jo bedre ansøgerne selv er inde i stoffet, jo bedre er de til at skrive, så alle kan forstå det.

Vurdering af ansøgningen

- En helhedsbetragtning
- Kohærens
- Forholdet mellem reviews og Rådets vurdering



Hvem er ansøgeren?

- Ansøgerne kommer med vidt forskellige forudsætninger.
- Ansøgerne har stor gavn af prækvalificeringsprocessen – både i ansøgningsfasen, men også efter, når de har modtaget bevilling.
- Projekterne udvikler sig.



Spørgsmål og kommentarer

